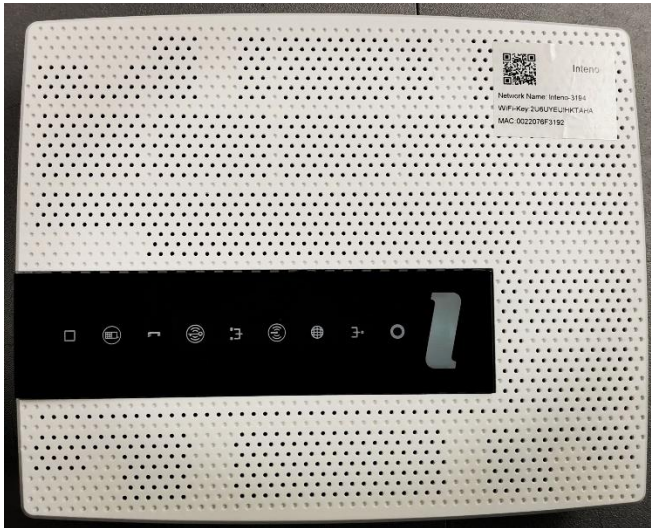


## Tervetuloa asiakkaaksemme!

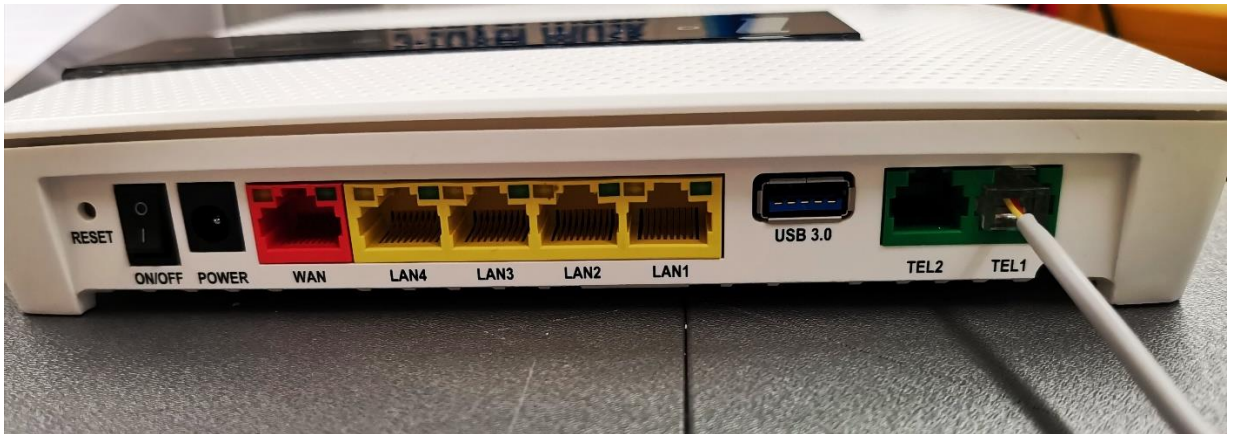
Kotiinne on asennettu IPP:n valokuitu. Tässä ohjeet nettipuhe liittymän käyttöönottoon.

Kytkeäksesi nettipuhe liittymän käyttöön:



1.

Etsi asunnosta IPP:n toimittava Inteno merkinen reititin.



2.

Kytke lankapuhelin reitittimen TEL1 liitäntään. HUOM! vanhemmissa lankapuhelimissa saattaa olla vain perinteinen 3 napainen liitin ja kiinteä johto. Tätä ei saa yhdistettyä reitittimeen ja suosittelemme uuden lankapuhelin hankintaa. Myöskään vanhat ”veivattavat” lankapuhelimet eivät toimi nettipuhe palvelussa.





3. Varmista reittimen päällä olevista valoista, että kuvan ympäröity merkkivalo syttyy vihreäksi. Tällöin yhteys on muodostettu ja nettipuhe liittymä on toiminnassa.

### Asiakaspalvelumme auttaa:

puhelimitse: **03 450 5610 klo 8-16**

sähköpostitse: **asiakaspalvelu@ipp.fi**

### Vikailmoitus

puhelimitse: **03 450 5620**

sähköpostitse: **vikailmoitus@ipp.fi**

Vastaamme ma-pe klo 8-16 välisenä aikana. Muina aikoina puhelut menevät vastaajaan, josta viestit puretaan seuraavan arkipäivänä.

Ohjeita, hinnastot, www-lomakkeita, palvelukuvaukset:

[www.ipp.fi](http://www.ipp.fi)

**Pääkonttori** Vanha Tampereentie 15-17, 39500 Ikaalinen

**Asiakaspalvelu ja myymälä** Ikaalinen, Vanha Tampereentie 15-17, 03 450 51

**Asiakaspalvelu ja myymälä** Parkano, Satakunnankatu 7, 03 450 5555

Kuinka voin palvella?

