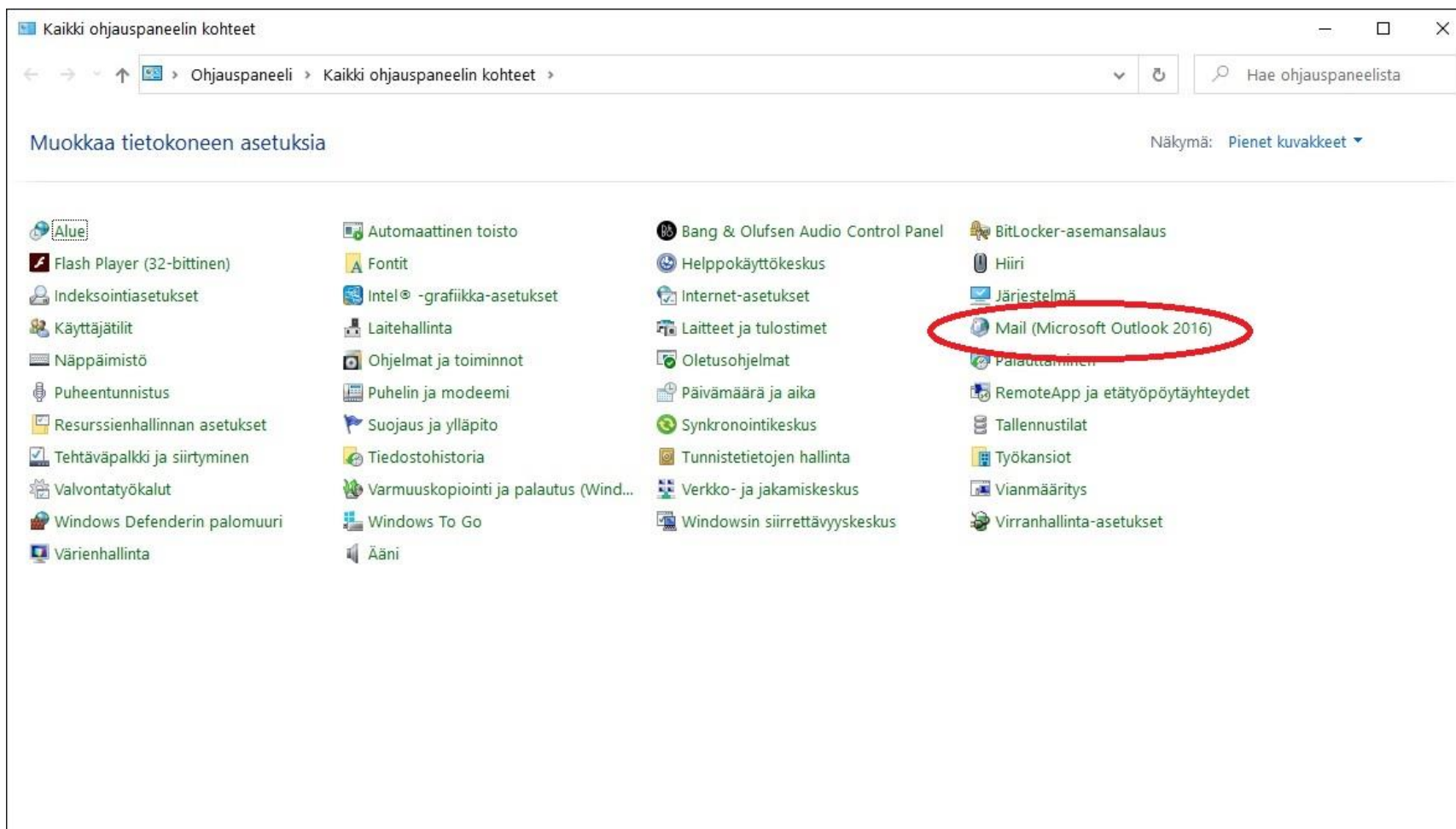




## IPPNET sähköpostin asennus Microsoft Outlook sähköpostiohjelmaan (PC)



Kaikki ohjauspaneelin kohteet



Ohjauspaneeli > Kaikki ohjauspaneelin kohteet

Hae ohjauspaneelistä

## Muokkaa tietokoneen asetuksia

Näkymä: Pienet kuvakkeet

- Alue
- Flash Player (32-bittinen)
- Indeksointiasetukset
- Käyttäjätilit
- Näppäimistö
- Puheentunnistus
- Resurssienhallinnan asetukset
- Tehtäväpalkki ja siirtyminen
- Valvontatyökalut
- Windows Defenderin palomuri
- Värienhallinta

Sähköpostiasetukset - Outlook

Sähköpostitilit

Määritä sähköpostitilit ja hakemistot.

Sähköpostitilit...

Datatiedostot

Muuta niiden tiedostojen asetuksia, joita Outlook käyttää sähköpostiviestien ja asiakirjojen tallentamiseen.

Datatiedostot...

Profiilit

Määritä useita profiileja sähköpostitileille ja datatiedostoille. Normaalisti tarvitaan vain yksi.

Näytä profiilit...

Sulje

Control Panel

- BitLocker-asemansalaus
- Hiiri
- Järjestelmä
- Mail (Microsoft Outlook 2016)
- Palauttaminen
- RemoteApp ja etätyöpöytäyhteydet
- Tallennustilat
- Työkansiot
- Vianmääritys
- Virranhallinta-asetukset

### Muokkaa tietokone

- Alue
- Flash Player (32-bitt...
- Indeksointiasetukset
- Käyttäjätilit
- Näppäimistö
- Puheentunnistus
- Resurssienhallinnan a...
- Tehtävapalkki ja siirty...
- Valvontatyökalut
- Windows Defenderin
- Värienhallinta

#### Tiliasetukset

Sähköpostitilit  
Voit lisätä tai poistaa tilin. Voit valita tilin ja muuttaa sen asetuksia.

Sähköposti | Datatiedostot | RSS-syötteet | SharePoint-luettelot | Internet-kalenterit | Julkaistut kalenterit

Uusi... | Korjaa... | Muuta... | Aseta oletukseksi... | Poista

Nimi	Laji
------	------

Sulje

Hae ohjauspaneelistä

Näkymä: Pienet kuvakkeet

- BitLocker-asemansalaus
- Hiiri
- Järjestelmä
- Mail (Microsoft Outlook 2016)
- Palauttaminen
- RemoteApp ja etätyöpöytäyhteydet
- Tallennustilat
- Työkansiot
- Vianmääritys
- Virranhallinta-asetukset

Kaikki ohjauspaneelin kohteet



Ohjauspaneeli > Kaikki ohjauspaneelin kohteet



Hae ohjauspaneelistä

Muokkaa tietokone

Näkymä: Pienet kuvakkeet

Alue

Flash Player (32-bitt

Indeksointiasetukset

Käyttäjätilit

Näppäimistö

Puheentunnistus

Resurssienhallinnan

Tehtäväpalkki ja siirt

Valvontatyökalut

Windows Defenderi

Värienhallinta

asemansalaus

nä

rosoft Outlook 2016)

ninen

pp ja etätyöpöytäyhteydet

tilat

ot

ityys

inta-asetukset

Tiliasetukset

Sähköpostitili  
Voit lisätä tai poistaa tilin. Voit valita tilin ja muuttaa sen asetuksia.

Lisää tili

**Automaattinen tilin määrittäminen**  
Määritä tilin asetukset tai yhdistä muuntyyppisiin palvelimiin.

Sähköpostitili

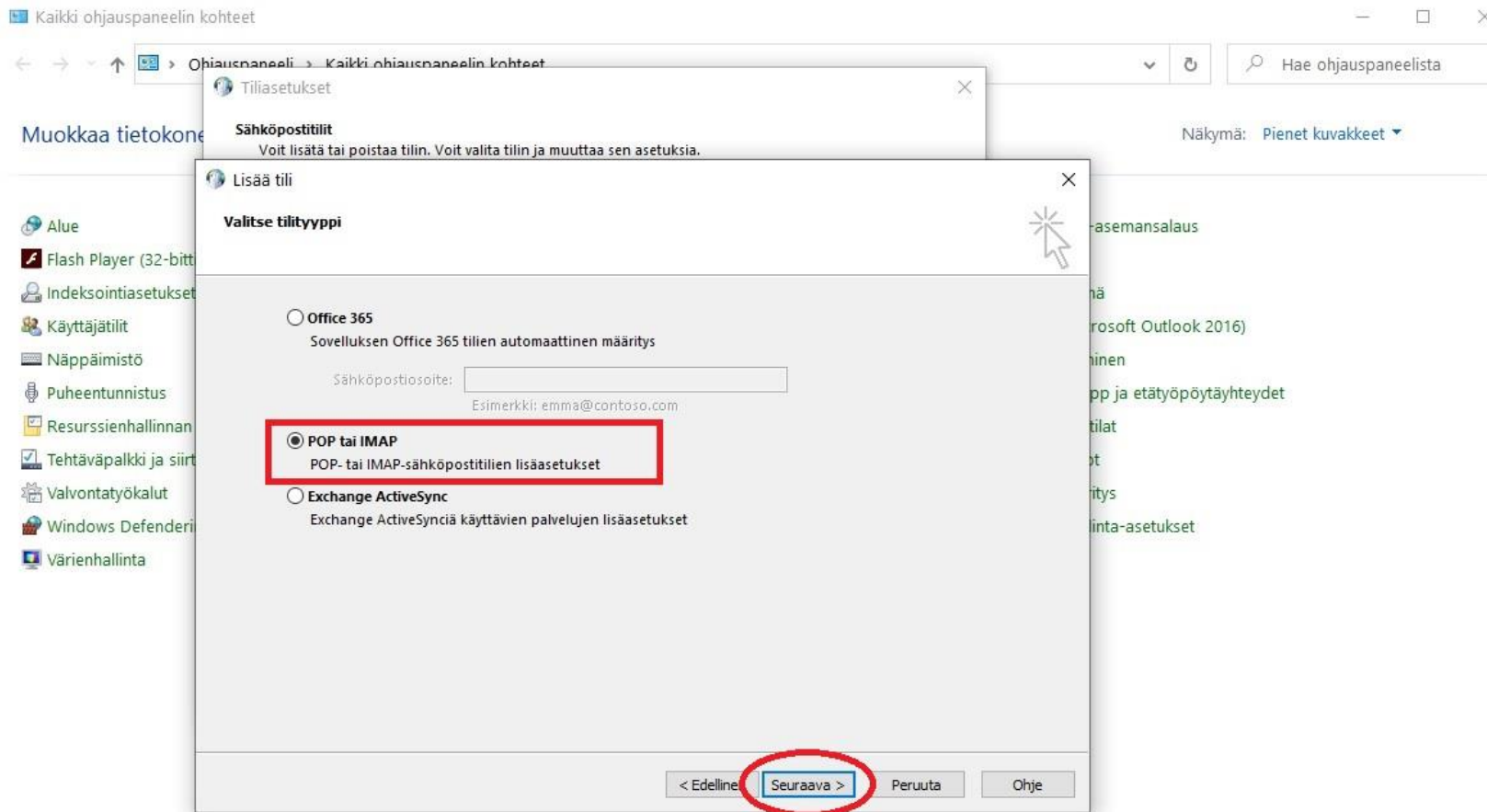
Kirjoita nimesi:   
Esimerkki: Emma Reho

Sähköpostiosoitte:   
Esimerkki: emma@contoso.com

Salasana:   
Vahvista salasana:   
Kirjoita Internet-palveluntarjoajan ilmoittama salasana.

**Määritä manuaalisesti tai lisää palvelintyyppiä**

< Edellinen **Seuraava >** Peruuta Ohje



Muista käyttää omaa IPPN alkuista tunnustasi!

Kaikki ohjauspaneelin kohteet

Ohjauspaneeli > Kaikki ohjauspaneelin kohteet

Hae ohjauspaneelistä

Näkymä: Pienet kuvakkeet

Muokkaa tietokone

Alue

Flash Player (32-bitt

Indeksointiasetukset

Käyttäjätilit

Näppäimistö

Puheentunnistus

Resurssienhallinnan

Tehtävapalkki ja siirt

Valvontatyökalut

Windows Defenderi

Värienhallinta

Tiliasetukset

Sähköpostitilit

Voit lisätä tai poistaa tilin. Voit valita tilin ja muuttaa sen asetuksia.

Lisää tili

POP- ja IMAP-sähköpostitilien asetukset

Anna tilin sähköpostipalvelimen asetukset.

Käyttäjän tiedot

Kirjoita nimesi:

Testi Käyttäjä

Sähköpostiosoite:

testikayttaja@ippnet.fi

Palvelimen tiedot

Tilin tyyppi:

POP3

Saapuvan postin palvelin:

posti.ippnet.fi

Lähtevän postin palvelin (SMTP):

posti.ippnet.fi

Kirjaustiedot

Käyttäjänimi:

ippn11195

Salasana:

\*\*\*\*\*

Muista salasana

Vaadi suojattua salasanan vahvistusta (Secure Password Authentication) kirjaututtaessa

Tilin asetusten testaaminen

Suosittellemme tilin testaamista tietojen antamisen jälkeen.

Testaa tilin asetukset...

Testaa tilin asetukset napsauttamalla Seuraava-painiketta

Toimita uudet viestit:

Uusi Outlookin datatiedosto

Nykyinen Outlookin datatiedosto

Selaa

Lisää asetuksia...

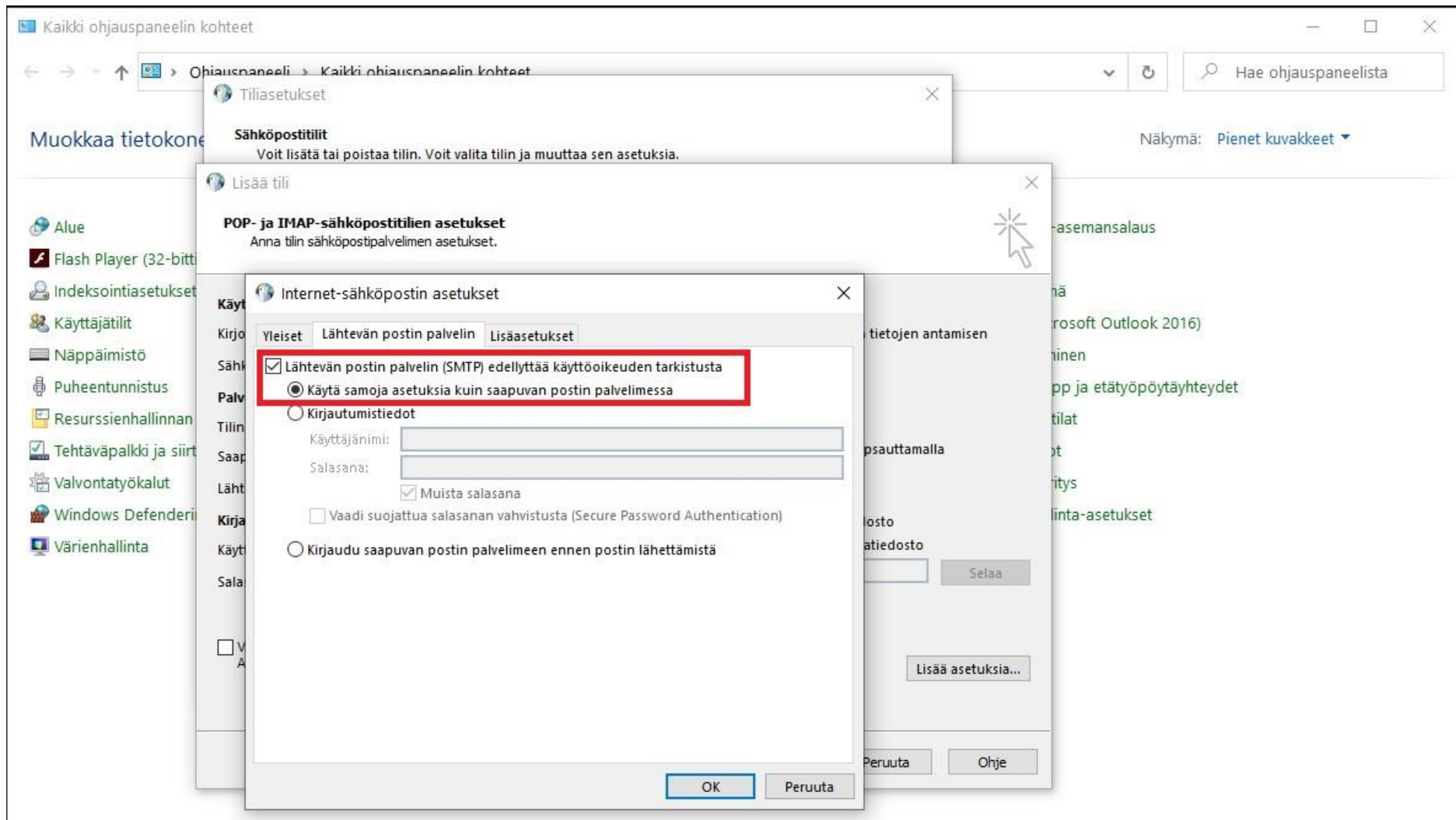
< Edellinen

Seuraava >

Peruuta

Ohje





Kaikki ohjauspaneelin kohteet



Ohjauspaneeli > Kaikki ohjauspaneelin kohteet



Hae ohjauspaneelistä

Näkymä: Pienet kuvakkeet

Muokkaa tietokone

Alue

Flash Player (32-bitt

Indeksointiasetukset

Käyttäjätilit

Näppäimistö

Puheentunnistus

Resurssienhallinnan

Tehtäväpalkki ja siirt

Valvontatyökalut

Windows Defenderi

Värienhallinta

Tiliasetukset

### Sähköpostitilit

Voit lisätä tai poistaa tilin. Voit valita tilin ja muuttaa sen asetuksia.

Lisää tili

### POP- ja IMAP-sähköpostitilien asetukset

Anna tilin sähköpostipalvelimen asetukset.

### Internet-sähköpostin asetukset

Yleiset Lähtevän postin palvelin Lisäasetukset

#### Palvelinten porttinumerot

Saapuvan postin palvelin (POP3): 995 Käytä oletusarvoja

Tämä palvelin edellyttää salattua yhteyttä (SSL/TLS)

Lähtevän postin palvelin (SMTP): 465

Käytä salattua yhteyttä: SSL/TLS

#### Palvelimen aikakatkaisut

Lyhyt Pitkä 1 minuutti

#### Toimitus

Jätä viestin kopio palvelimeen

Poista palvelimesta 14 päivän jälkeen

Poista palvelimesta, kun poistetaan Poistetut-kansiosta

OK

Peruuta



Kaikki ohjauspaneelin kohteet



Ohjauspaneeli > Kaikki ohjauspaneelin kohteet



Hae ohjauspaneelistä

Muokkaa tietokone

Näkymä: Pienet kuvakkeet

Alue

Flash Player (32-bit)

Indeksointiasetukset

Käyttäjätilit

Näppäimistö

Puheentunnistus

Resurssienhallinta

Tehtäväpalkki ja si

Valvontatyökalut

Windows Defende

Värienhallinta

er-asemansalaus

lmä

icrosoft Outlook 2016)

minen

App ja etätyöpöytäyhteydet

astilat

iot

äritys

allinta-asetukset

Tiliasetukset

Sähköpostitilit

Voit lisätä tai poistaa tilin. Voit valita tilin ja muuttaa sen asetuksia.

Lisää tili

POP- ja IMAP-sähköpostitilien asetukset

Anna tilin sähköpostipalvelimen asetukset.

Käyttäjän tiedot

Kirjoita nimesi:

Testi Käyttäjä

Sähköpostiosoite:

testikayttaja@ippnet.fi

Palvelimen tiedot

Tilin tyyppi:

POP3

Saapuvan postin palvelin:

posti.ippnet.fi

Lähtevän postin palvelin (SMTP):

posti.ippnet.fi

Kirjaustiedot

Käyttäjänimi:

ipp11195

Salasana:

\*\*\*\*\*

Muista salasana

Vaadi suojattua salasanan vahvistusta (Secure Password Authentication) kirjaututtaessa

Tilin asetusten testaaminen

Suosittelemme tilin testaamista tietojen antamisen jälkeen.

Testaa tilin asetukset...

Testaa tilin asetukset napsauttamalla Seuraava-painiketta

Toimita uudet viestit:

Uusi Outlookin datatiedosto

Nykyinen Outlookin datatiedosto

Selaa

Lisää asetuksia...

< Edellinen

Seuraava >

Peruuta

Ohje

### Muokkaa tietokone

- Alue
- Flash Player (32-bitt
- Indeksointiasetukset
- Käyttäjätilit
- Näppäimistö
- Puheentunnistus
- Resurssienhallinnan
- Tehtäväpalkki ja siirt
- Valvontatyökalut
- Windows Defenderi
- Värienhallinta

#### Tiliasetukset

##### Sähköpostitilit

Voit lisätä tai poistaa tilin. Voit valita tilin ja muuttaa sen asetuksia.

#### Lisää tili

Tilin asetusten testaaminen

Onnittelut. Kaikki testit ovat onnistuneet. Jatka valitsemalla Sulje.

Lopeta

**Sulje**

Tehtävät	Virheet
✓ Kirjautu saapuvan postin palvelimeen (POP3)	Valmis
✓ Lähetä testiviesti	Valmis

Käyttäjänimi:   Nykyinen Outlookin datatiedosto

Salasana:   Selaa

Muista salasana

Vaadi suojattua salasanan vahvistusta (Secure Password Authentication) kirjaututtaessa

Lisää asetuksia...

< Edellinen Seuraava > Peruuta Ohje

Näkymä: Pienet kuvakkeet ▾

asemansalaus

nä

rosoft Outlook 2016)

ninen

pp ja etätyöpöytäyhteydet

tilat

ot

ritys

linta-asetukset

Kaikki ohjauspaneelin kohteet



Ohjauspaneeli > Kaikki ohjauspaneelin kohteet



Hae ohjauspaneelistä

Muokkaa tietokone

Näkymä: Pienet kuvakkeet

Alue

Flash Player (32-bitt

Indeksointiasetukset

Käyttäjätilit

Näppäimistö

Puheentunnistus

Resurssienhallinnan

Tehtäväpalkki ja siirt

Valvontatyökalut

Windows Defenderi

Värienhallinta

asemansalaus

nä

rosoft Outlook 2016)

ninen

pp ja etätyöpöytäyhteydet

tilat

ot

ityys

inta-asetukset

Tiliasetukset

Sähköpostitilit

Voit lisätä tai poistaa tilin. Voit valita tilin ja muuttaa sen asetuksia.

Lisää tili

Valmis!

Tässä oli kaikki tiedot, joita tilisi määrittämiseen tarvitaan.

Määritä Outlook Mobile myös puhelimeeni

Lisää toinen tili...

< Edellinen

Valmis

Ohje