



- UUDISTA LANKAPUHELIN - OTA NETTIPUHELIITTYMÄ
- IPP:LTÄ NYT MYÖS TIETOKONEITA - TULE HAKEMAAN OMASI
- UUSIA KASVOJA IPP:N MYYNNISSÄ - TERVETULOA MARKO

IPP



FINET

Inspiraatiota elämään.

SYKSYINEN TERVEHDYS IPP:LTÄ

Vuoden 2009 lähestyessä loppuaan on hyvä katsoa mitä Suomen viestintämarkkinoilla on kuluneen vuoden aikana tapahtunut ja millaisia trendejä markkinassa on havaittavissa.

Laajakaistapalvelut

Laajakaistaliittymien määrä Suomessa jatkoi kasvuaan pääsääntöisesti mobiililaajakaistaliittymien kasvun myötä. Mobiililaajakaistaliittymien osuus kaikista liittymätyypeistä kasvoi noin seitsemällä prosenttiyksiköllä 30 prosenttiin. DSL-tekniikkaan perustuvat kiinteät laajakaistaliittymät säilyttivät yhä asemansa suosituimpana laajakaistaliittymätyypinä. Kiinteitä laajakaistaliittymiä on 54 prosenttia kaikista laajakaistaliittymistä.

Matkaviestinpalvelut

Matkaviestinliittymien määrä kasvoi vuoden 2009 ensimmäisen vuosipuoliskon aikana noin 7 prosenttia. Kesäkuun loppuun mennessä oli Suomessa noin 7,3 miljoonaa matkaviestinliittymää. Suomessa lähetettiin noin 1,8 miljardia tekstiviestiä vuoden 2009 ensimmäisen puoliskon aikana. Matkaviestinverkon datan siirtopalveluita käytettiin noin 2,5 miljoonasta matkaviestinliittymästä.

Kiinteän puhelinverkon palvelut

Kiinteän verkon liittymät Suomessa vähenivät vuoden 2009 ensimmäisen puoliskon aikana reilut 7 prosenttia. Kesäkuun lopussa liittymiä oli noin 1,53 miljoonaa kappaletta.

UUSIA TUOTTEITA JA PALVELUITA IPP:LTÄ TEILLE, HYVÄT ASIAKKAAT

IPP:llä nämä viestintämarkkinoilla tapahtuvat muutokset ja trendit on huomioitu ja tämän johdosta IPP on laajentanut tuotetarjontaansa alan trendien mukaisesti.

Dicame on paikallisten puhelinoperaattoreiden muodostama operaattoripalveluiden tuotanto- ja palveluyhtiö. IPP tarjoaa paikallisesti ja valtakunnallisesti Dicamen matkapuhelin- ja mobiililaajakaistaliittymiä sekä kuluttajille että yrityksille yhdistettynä sinua lähellä olevaan paikalliseen, laadukkaaseen ja nopeaan IPP:n asiakaspalveluun. Voit yhdistää kiinteän ja mobiililaajakaistan yhdeksi palveluksi tarpeesi mukaan.

Kuluttajille IPP tarjoaa uuden sukupolven Nettipuhe-liittymää joka toimii kiinteässä laajakaistaliittymässä. Nyt puhut yhdellä ja samalla matkapuhelimella kotipuhelut kotona laajakaistaliittymästä ja kodin ulkopuolella Dicamen matkapuhelinverkossa.

Yritykselle tuotevalikoimamme keihäänkärenä toimii uuden ajan IP-pohjainen vaihderatkaisu monen kokoiselle yritykselle. Vaihderatkaisuun voidaan liittää myös edullisia Dicamen matkapuhelinpalveluita ja muita lisäarvopalveluita kuten esimerkiksi IPP:n Callteam välittäjäpalvelu.



Callteam tarjoaa tehokkaita ratkaisuja muun muassa vaihdopalvelujen sekä myynti- ja markkinointitutkimusten hoitamiseen. Palvelut antavat asiakasyritykselle mahdollisuuden keskittyä toiminnassaan ydinosaamiseensa ja hankkia muut toiminnot senhetkisen tarpeensa ja vaatimustasonsa mukaisena.

”Kuitu Kotiin” on uuden sukupolven tietoliikennetarkaisu. Samasta liittymästä saat internet-, puhe- ja tv-palvelut. Kuitu Kotiin nostaa kiinteistösi arvoa. Käytössä on lähes rajaton kapasiteetti 100 M - tehoa riittää. Kuitu mahdollistaa enemmän tulevaisuuden palveluja. IPP aloittaa kuiturakentamisen uusilla asuinalueilla vuoden 2010 aikana.

Rakentaja, ota yhteyttä IPP:n hyvissä ajoin, niin voimme yhdessä suunnitella sinulle toimivan ratkaisun heti rakennuksen alkumetreiltä alkaen.

Arvoisa asiakas, IPP tarjoaa sinulle nykyaikaiset tietoliikenne-, kiinteän verkon ja mobiili- sekä tietoverkkopalvelut.

-IPP LÄHELLÄ SINUA-

Yhteistyöterveisin

Erkki Kulovuori
toimitusjohtaja

TUTUSTUTAAN UUTEEN TYÖNTEKIJÄÄN



Myynti- ja markkinointipäällikkö Marko Björklund on tullut vahvistamaan IPP:n organisaatiota ja vastaamaan asiakaspalvelusta, puhelinpalvelusta, myyn-

nistä ja markkinoinnista. Hän aloitti tehtävässään syyskuun lopulla.

Mitä teet työksesi?

Myynti- ja markkinointipäällikkö.

Mikä on parasta työssäsi?

Työn monimuotoisuus, saa tehdä monenlaista.

Missä työpisteesi sijaitsee?

Ikaalisten myymälässä, Vanha Tampereentie 15-17.

Mikä on koulutuksesi?

Markkinointimerkonomi.

Miksi hakeuduit IPP:lle?

IPP tarjosi itseäni kiinnostavaa työtehtävää, IPP kiinnosti myös yrityksenä.

Minkä ikäinen olet?

31 vuotta.

Missä aiot asua?

Kotona.

Perheesi?

Vaimo Mira ja reilu vuoden vanha Luka-poika.

Mitä harrastat?

Kaikkia palloilulajeja, erityisesti jääkiekkoa (sen minkä polvet antaa myöden) ja sählyä. Ulkoilua ja puntilla käyn aina kun aikaa on.

NETTIPUHE HINNASTO

Nettipuhe 1 M	30,90 e/kk
Nettipuhe 2 M	39,00 e/kk
Nettipuhe 8 M	45,90 e/kk
Nettipuhe 24 M	54,90 e/kk

Kytentämaksu 89,00 e
Asennuspaketti 59,00 e

Nettipuhe asennettuna avaimet käteen -periaatteella.

Nettipuhe sisältää IPP:n laajakaistapalvelun.

Puhelut Hämeen telealueelle (03)
8,20 snt/puh + 1,23 snt/min
Paikallisverkkomaksu
4,92 snt/puh + 0,74 snt/min

Rajaton määrä puheluita kiinteiden IPP:n liittymien välillä sisältyy kk-maksuun

IPP:N SYYSTARJOUS

ADSL - tai Nettipuhe-
liittymän

**NOPEUDEN
NOSTO**

0e

AVAUS

0e

1 vuoden määräaikaisen
sopimuksen tekijälle

AVAUS

0e

+ verkkopääte
veloituksetta

2 vuoden määräaikaisen
sopimuksen tekijälle

ADSL HINNASTO

NOPEUS	Ikaalinen, Parkano IPP:n lankaliittymä samassa taloudessa	Ikaalinen, Parkano Ei IPP:n lankaliittymää	Hämeenkyrö
512/512	23,90 e/kk	26,90 e/kk	
1M/512	24,90 e/kk	27,90 e/kk	25,90 e/kk
2M/512	33,00 e/kk	36,00 e/kk	36,00 e/kk
8M/1M*	39,90 e/kk	42,90 e/kk	42,90 e/kk
24M/1M FULL RATE **	48,90 e/kk	51,90 e/kk	51,90 e/kk

Sähköpostin tietoturva 3,00 e/kk

* Saatavuus on rajoitettu. Asennusosoitteen etäisyys ADSL-keskittimeen, tilaajayhteyden laatu sekä verkkopäänteen malli vaikuttavat yhteysnopeuteen.

** Saatavuus on rajoitettu. Full Rate -liittymissä yhteysnopeus on suurin mahdollinen. Asennusosoitteen etäisyys ADSL-keskittimeen, tilaajayhteyden laatu sekä verkkopäänteen malli vaikuttavat yhteysnopeuteen.

Hinnat sis. alv 22%. Hinnat voimassa IPP-verkon alueella Ikaalisissa, Parkanossa, Kihniössä ja Hämeenkyrössä.

HELPOTA LASKUN MAKSUA E-LASKULLA

- Sinun ei tarvitse näppäillä tili- tai viitenumeroa. Maksaminen käy nopeasti, on vaivatonta eikä virheitä tule. Maksulomake on valmis, sinun tarvitsee vain hyväksyä lasku tarkastettuasi sen.
- Voit arkistoida laskut tietokoneellesi tai tulostaa paperille.
- Maksaminen verkkopankissa on turvallista.

E-laskun saat käyttöön oman verkkopankkisi kautta.

Kun olet valinnut maksutavaksi E-laskun, paperilaskua ei enää tule.

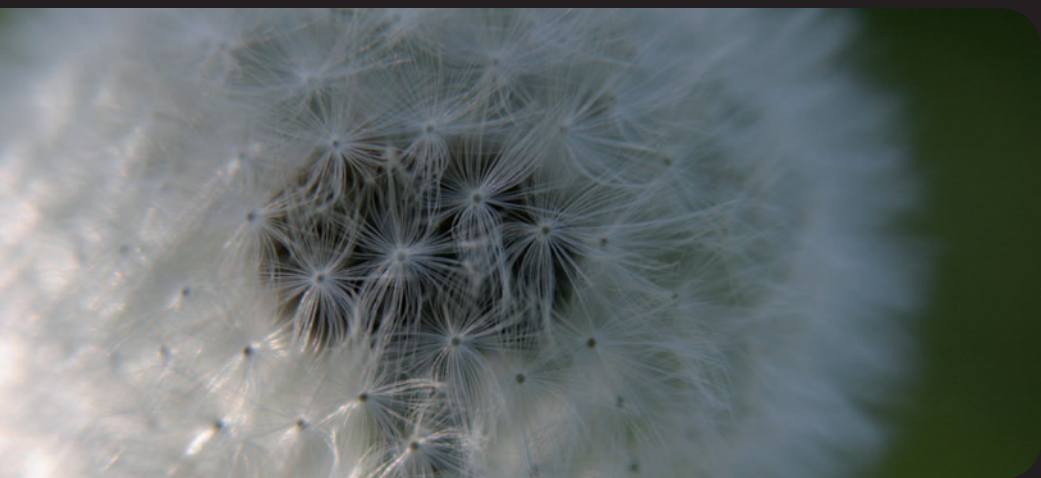
MITEN E-LASKU TOIMII

- Verkkopankissa on lista niistä laskuttajista, jotka voivat lähettää E-laskuja. Voit itse valita keneltä haluat laskun sähköisessä muodossa.
- Valitsemasi laskut alkavat tulla sähköisesti suoraan verkkopankkiin maksettavaksi. IPP:n laskujen tunnus on laskulla 'Liittymä-/asiakasnumero'.
- Jos haluat korvata suoraveloituksen E-laskulla, sinun on erikseen irtisanottava pankissa suoraveloitussopimuksesi.

VERKKOLASKU YRITYSASIAKKAILLE

Yritysassiakkaana voit ottaa laskut verkkolaskuina.

Ilmoita tiedot anja.jarvinen@ipp.fi



HUIPPUHINTAAN!



Hewlett Packard
kannettava

529 e

Välimuisti:	512 kt
Keskusmuisti:	2048 M
Keskusmuisti max:	8 G
Kintolevy:	160 G
Näytön koko:	15,6"
Wlan:	Kyllä b/g
Äänikortti:	Integroitu
USB-portit:	4
Web-kamera:	Kyllä

IPP



FINET

Vanha Tampereentie 15-17
39500 Ikaalinen

Satakunnankatu 7
39700 Parkano

Puh. 03 45 051

www.ipp.fi