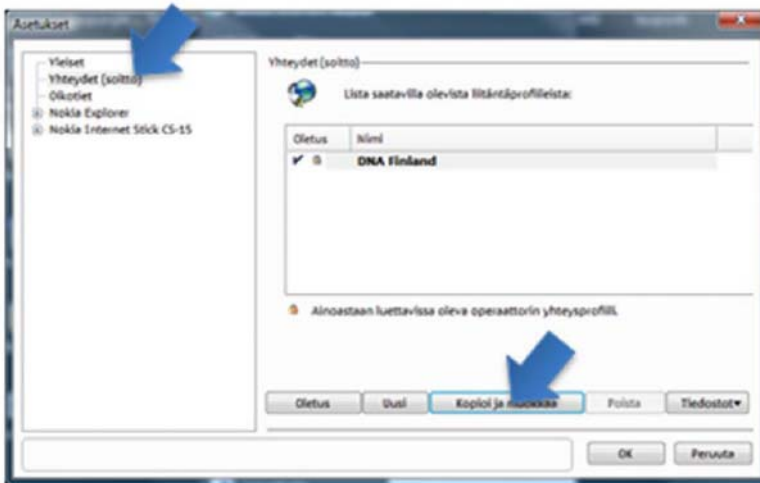




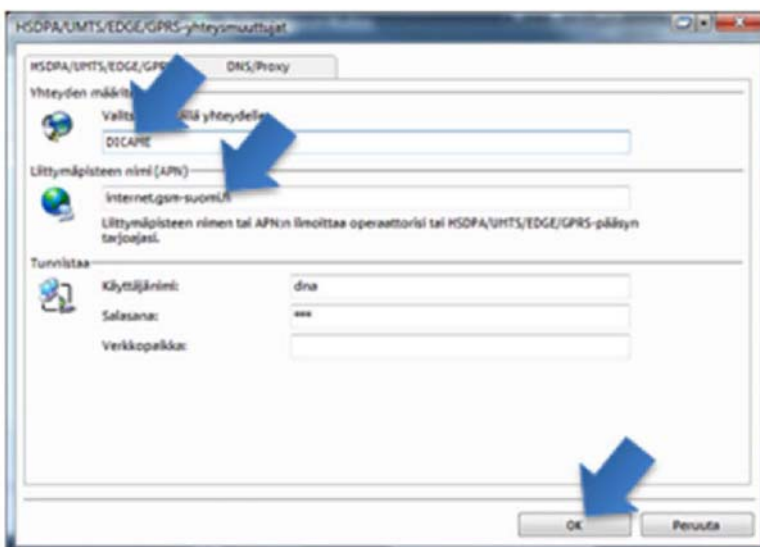
## Mokkula-asetukset Dicame-liittymässä NokiaStick CS-15



Avaa Nokia Internet-ohjelma ja valitse valinna, asetukset

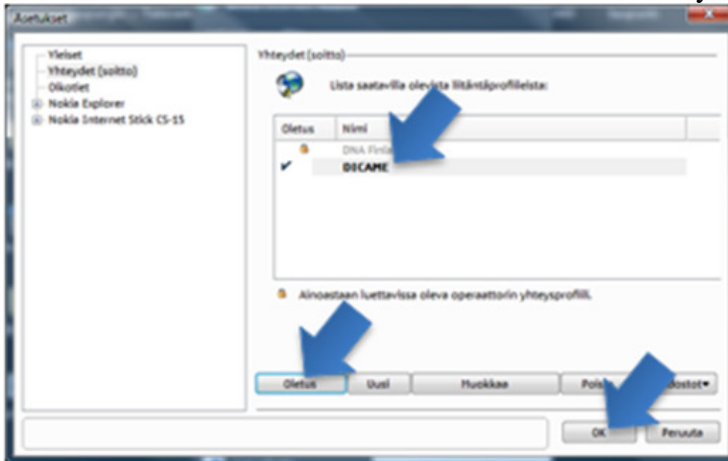


Valitse yhteydet, valitse kopioi ja muokkaa

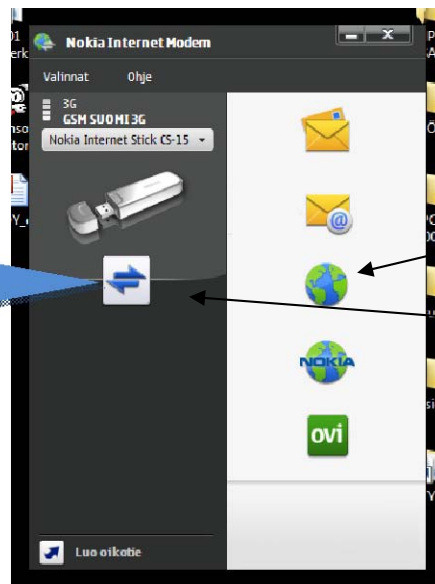


Muuta yhteyden nimeksi **Dicame**, muuta liityntäpisteen nimeksi (APN) **internet.gsm-suomi.fi** ja valitse ok

Mokkula-asetukset Dicame-liittymässä NokiaStick CS-15



Klikkaa **Dicame** ja valitse oletukseksi ja paina ok



Muutokset on nyt tehty ja voit joko avata yhteyden maapallonkuvasta tai sulkea ohjelman tästä

ta  
ista.

**HUOM !!** Lähtevän postin palvelin Dicamen liittymässä on mail.telemail.fi