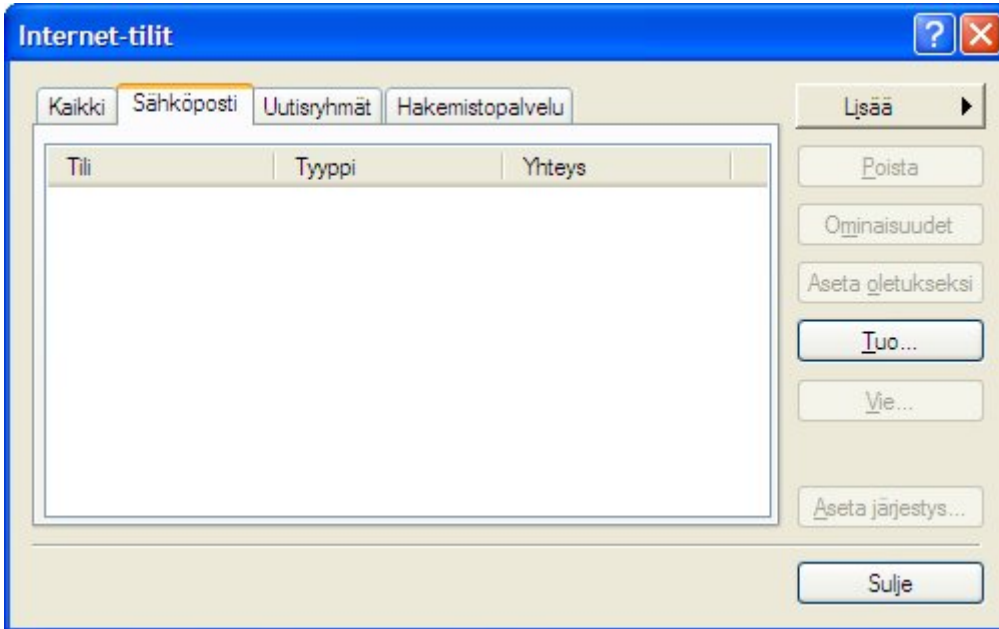
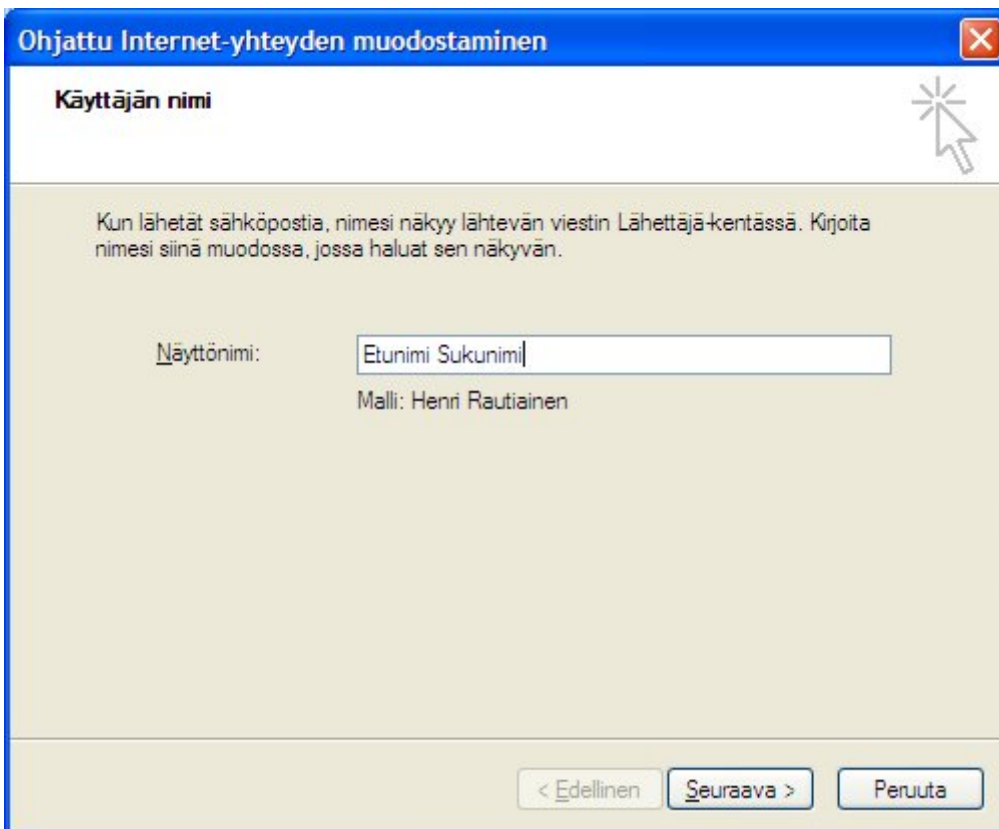




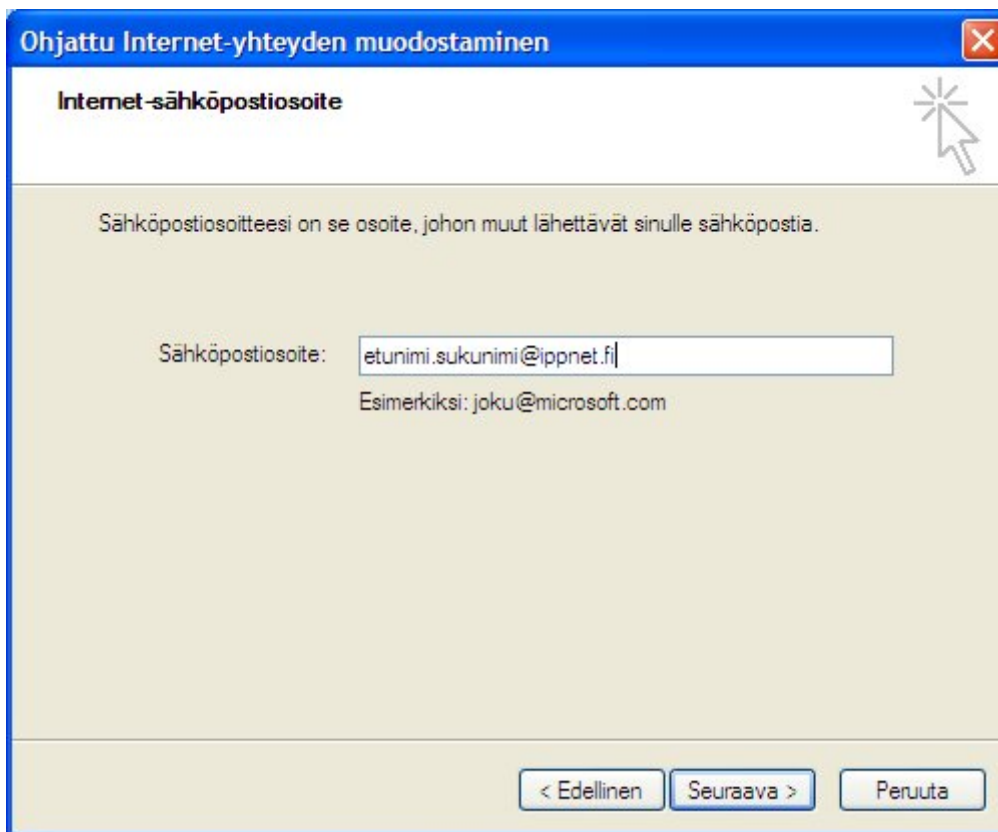
1. Avaa työkalut (tools)-valikosta kohta Tilit (Accounts).
2. Klikkaa Lisää (Add)-painiketta ja valitse Sähköposti (Mail)-komento



3. Näyttönimi-riville kirjoitetaan oma nimi tai nimimerkki, joka halutaan näkyvän lähteissä sähköpostiviesteissä. Klikkaa Seuraava (Next).

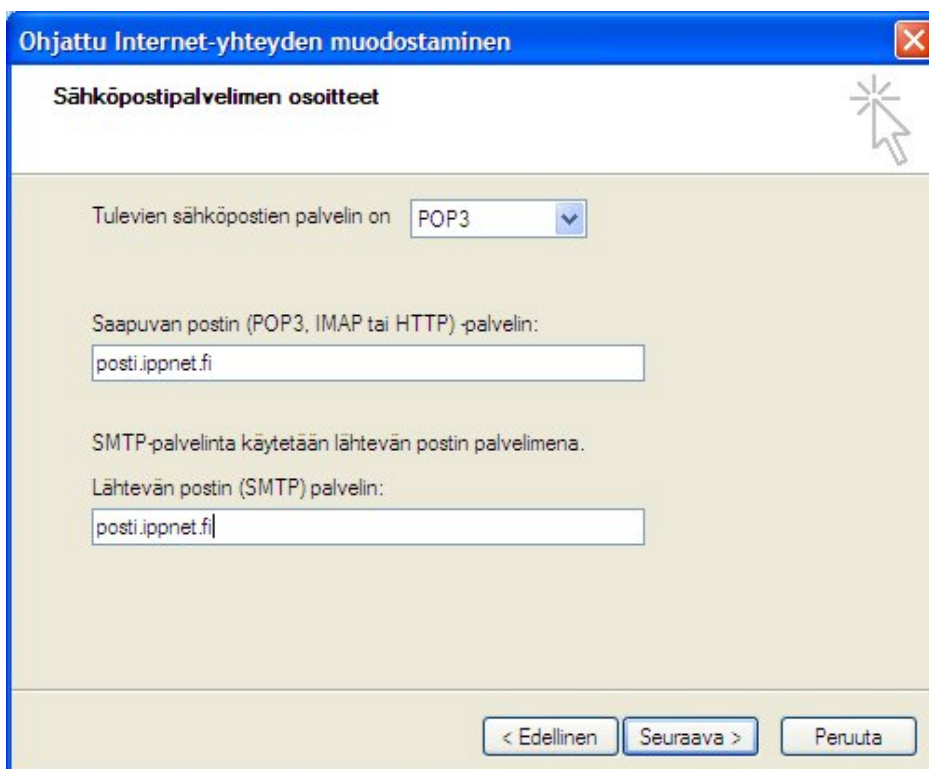


4. Sähköpostiosoite-riville kirjoitetaan oma sähköpostiosoite. Se on muotoa etunimi.sukunimi@ippnet.fi



The screenshot shows a dialog box titled "Ohjattu Internet-yhteyden muodostaminen" with a close button in the top right corner. The main title is "Internet-sähköpostiosoite". Below the title, there is a mouse cursor icon. The text reads: "Sähköpostiosoitteesi on se osoite, johon muut lähettävät sinulle sähköpostia." Below this, there is a text input field labeled "Sähköpostiosoite:" containing the text "etunimi.sukunimi@ippnet.fi". Below the input field, there is an example: "Esimerkiksi: joku@microsoft.com". At the bottom of the dialog, there are three buttons: "< Edellinen", "Seuraava >", and "Peruuta".

5. Sähköpostipalvelimen osoitteet -ikkunassa asetetaan postipalvelimien osoitteet. Oikeat asetukset IPPnetiä varten näet kuvasta. Muistathan kirjoittaa osoitteet pienellä.



The screenshot shows a dialog box titled "Ohjattu Internet-yhteyden muodostaminen" with a close button in the top right corner. The main title is "Sähköpostipalvelimen osoitteet". Below the title, there is a mouse cursor icon. The text reads: "Tulevien sähköpostien palvelin on" followed by a dropdown menu showing "POP3". Below this, there is a text input field labeled "Saapuvan postin (POP3, IMAP tai HTTP) -palvelin:" containing the text "posti.ippnet.fi". Below this, there is another text input field labeled "Lähtevän postin (SMTP) palvelin:" containing the text "posti.ippnet.fi". At the bottom of the dialog, there are three buttons: "< Edellinen", "Seuraava >", and "Peruuta".

6. Internet Mailiin kirjautuminen -ikkunaan syötetään käyttäjätunnus ja salasana. Käyttäjätunnus on muotoa ippn****, jossa tähdet ovat numerosarja jonka olet saanut palveluntarjoajalta liittymäsopimusta tehdessäsi.

Ohjattu Internet-yhteyden muodostaminen

Internet Mailiin kirjautuminen

Kirjoita tähän Internet-palveluntarjoajan antama tilinimi ja salasana.

Tilinimi:

Salasana:

Tallenna salasana

Jos Internet-palveluntarjoaja vaatii sinua käyttämään sähköpostitilissä suojattua salasanan vahvistusta (SPA), valitse Käytä suojattua salasanan vahvistusta -valintaruutu.

Käytä suojattua salasanan vahvistusta

< Edellinen Seuraava > Peruuta

7. Jos syötit tiedot kuten esimerkissä, avautuu asennuksessa Onnittelut-ikkuna. Klikkaa Valmis-painiketta.

Ohjattu Internet-yhteyden muodostaminen

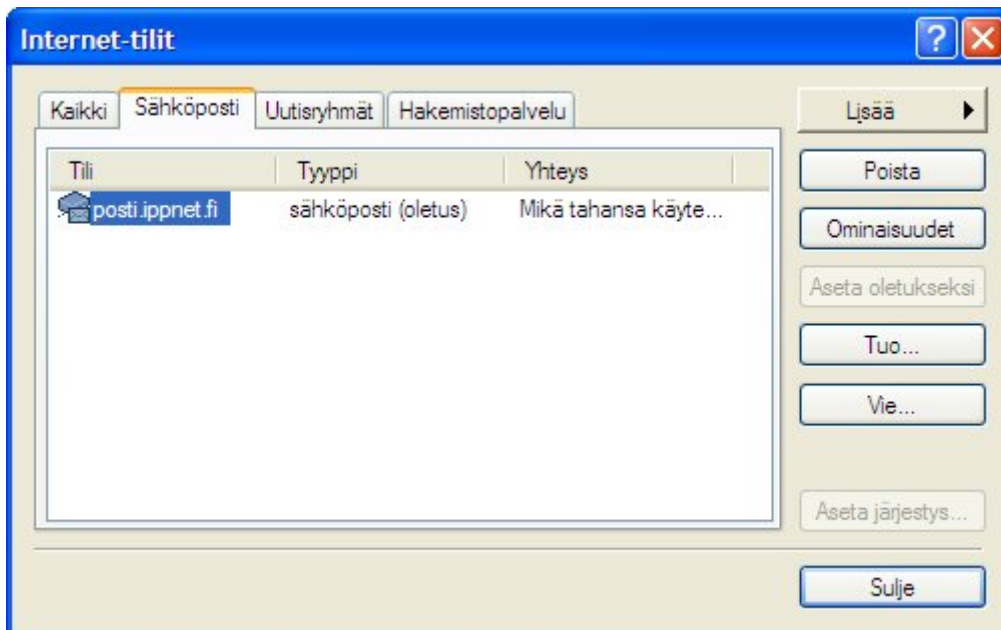
Onnittelut

Olet antanut kaikki tilin määrittämiseen tarvittavat tiedot onnistuneesti.

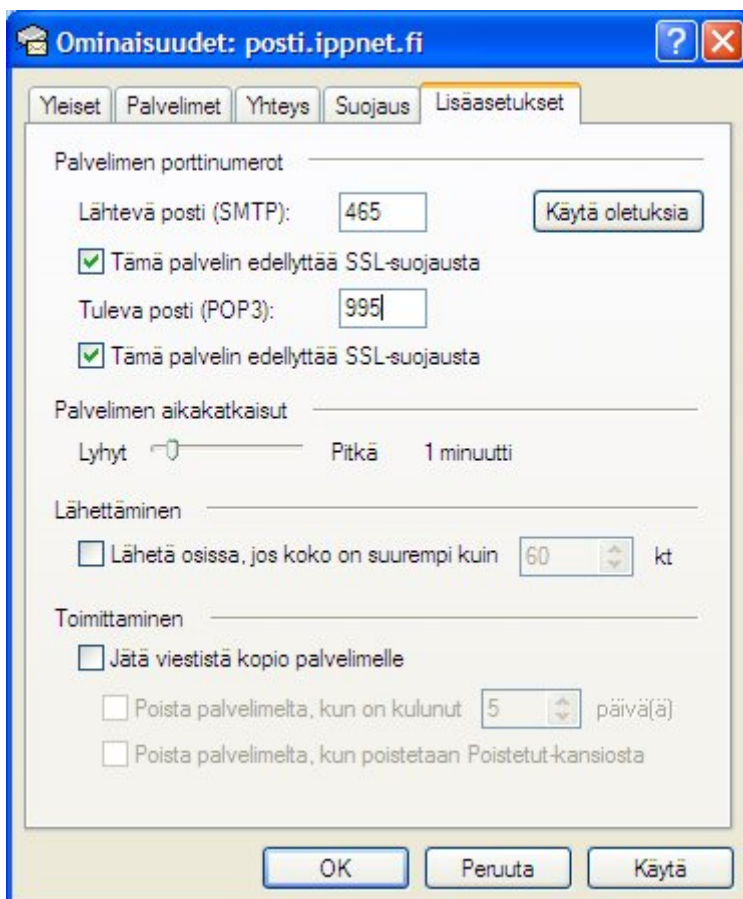
Tallenna asetukset valitsemalla Valmis.

< Edellinen Valmis Peruuta

8. Seuraavaksi pitää käydä muuttamassa salausasetuksia, valitse juuri luotu sähköposti-tili aktiiviseksi ja paina Ominaisuudet nappulaa.



9. Valitse Lisäasetukset välilehti ja laita rastit SSL-suojaus ruutuihin, lisäksi tarkista että portit ovat oikein. Lähtevän postin portti on 465 ja Tulevan postin portti on 995.



10. Jos käytät sähköpostia kotikoneelta, jossa on IPPnet-internetyhteys, asennus on nyt valmis! Jos käytät sähköpostiasi IPPnetin verkon ulkopuolelta (esim. nettitikku, morkkula jne.), täytyy asetuksiin tehdä vielä pieni muutos.

Klikkaa luomasi sähköpostitili aktiiviseksi ja klikkaa ominaisuudet-nappia Internet-tilit-ikkunassa. Valitse Palvelimet-välilehti. Laita rasti kohtaan "Palvelin edellyttää kirjautumista". Klikkaa vielä "Käytä" ja "OK".

Ominaisuudet: posti.ippnet.fi

Yleiset Palvelimet Yhteys Suojaus Lisäasetukset

Palvelintiedot

Tulevien sähköpostien palvelin on POP3

Tuleva posti (POP3): posti.ippnet.fi

Lähtevä posti (SMTP): posti.ippnet.fi

Tulevan postin palvelin

Tilinimi: ippn****

Salasana: ●●●●●●

Tallenna salasana

Käytä suojattua salasanan vahvistusta

Lähtevän postin palvelin

Palvelin edellyttää kirjautumista Asetukset...

OK Peruuta Käytä